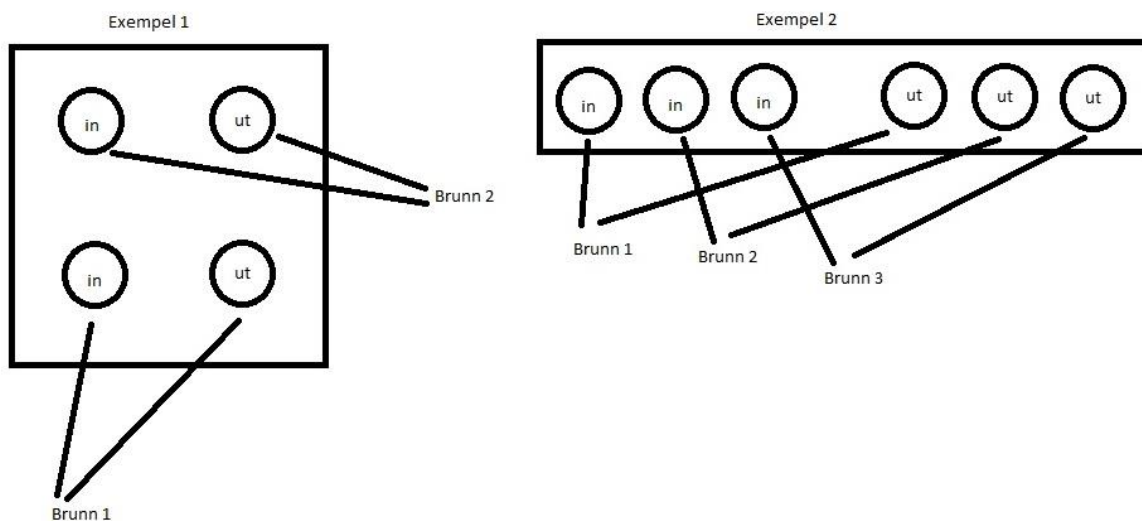
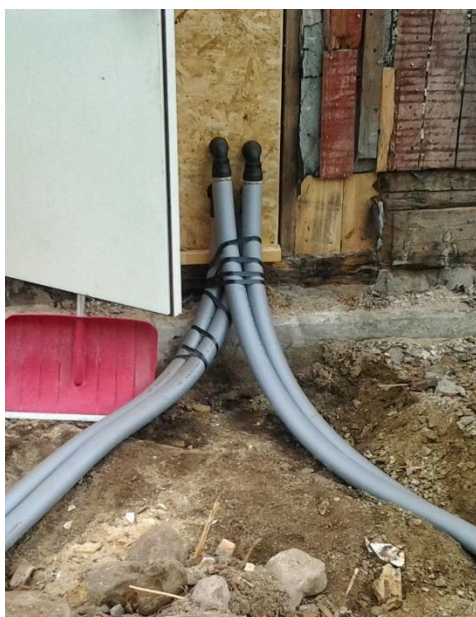


Placering av slangarna som kommer från brunnarna.



Vid montering av två brunnar så borrar man i regel fyra hål i en fyrkant i väggen. Då placerar man två slangar från brunn 1 i de två nedersta hålen och två slangar från brunn 2 i de övre hålen.

Om rörmokaren vill ha in slangarna längs en rad i väggen. Då placerar man slangarna som visas i exempel 2.



Obs tänk på:

Det är alltid bra att markera korkarna med "in" och "ut"

Cc måttet mellan hålen är i regel runt 12 cm.